



# MIDO DAILY

-Logo Mido 1981-

**OTTICA ITALIANA**  
Supplemento di Ottica Italiana in collaborazione con Mido

## WELCOME BACK MIDO 2022

“THANK YOU for being here, once again, with us! MIDO is finally back, in person, and we couldn't be happier. Our CRAVING for MIDO is off the charts and we are ready, over the next three days, to amaze you and ourselves. The entire eyewear industry supply chain has urgent need to gather in person and this is why we are welcoming you all today, because only through interaction can new energies arise and thrive in order to cope with future challenges. Enjoy MIDO, one and all!”



**BENTORNATO MIDO 2022**  
“Il benvenuto del Presidente Giovanni Vitaloni: GRAZIE per essere qui di nuovo insieme a noi! MIDO ritorna finalmente in presenza e ne siamo tutti entusiasti. La VOGLIA di MIDO è davvero tantissima e siamo pronti, in questi tre giorni, a stupirvi e stupirci. Tutta la filiera del nostro settore ha un estremo bisogno di incontrarsi ed è per questo che la accogliamo oggi, perché solo dallo scambio nascono nuove energie per affrontare le sfide future. Buon MIDO a tutti!”

Giovanni Vitaloni, President of Mido

### OTTICA ITALIANA

CONFERMAZIONE INTERNAZIONALE  
FEDERAZIONE NAZIONALE TITOLARI ESERCIZIO OTTICA OPTOMETRICA E FOTO-OTICA  
FEDERAZIONE NORDICA OTTICA  
“FEDEROTTICA”  
DIREZIONE, REDAZIONE, AMMINISTRAZIONE: Via Palisio, 8  
L. 20122 Milano - Tel. 02/77511111 - Fax 02/77511122

PREVISTE PER IL “MIDO 70... FAVOREVOLI RIFERCUSSIONI”

## La grande Mostra di ottica e oftalmologia di Milano destinata al più vivo successo

Si terrà dal 14 al 18 corrente nel quartiere della Fiera

#### Primo punto di incontro

La Mostra di Ottica e Oftalmologia, che si terrà dal 14 al 18 corrente nel quartiere della Fiera di Milano, è un evento di grande rilievo, che si svolge in una sede prestigiosa e moderna, che sarà il primo punto di incontro per tutti i protagonisti del settore. La Mostra è organizzata dalla Federazione Nazionale Titolari Esercizio Ottica Optometrica e Foto-Optica, che si avvale del contributo di numerosi enti e associazioni del settore. L'evento è dedicato ai professionisti del settore e ai consumatori, e rappresenta un'occasione di confronto e di scambio di esperienze e di informazioni. La Mostra è articolata in diverse sezioni, che coprono tutti gli aspetti del settore, dalla diagnostica all'ottica, dalla oftalmologia all'oculistica. La Mostra è un'occasione di incontro per tutti i protagonisti del settore, e rappresenta un'occasione di confronto e di scambio di esperienze e di informazioni. La Mostra è articolata in diverse sezioni, che coprono tutti gli aspetti del settore, dalla diagnostica all'ottica, dalla oftalmologia all'oculistica.

#### La Mostra di Ottica e Oftalmologia

La Mostra di Ottica e Oftalmologia, che si terrà dal 14 al 18 corrente nel quartiere della Fiera di Milano, è un evento di grande rilievo, che si svolge in una sede prestigiosa e moderna, che sarà il primo punto di incontro per tutti i protagonisti del settore. La Mostra è organizzata dalla Federazione Nazionale Titolari Esercizio Ottica Optometrica e Foto-Optica, che si avvale del contributo di numerosi enti e associazioni del settore. L'evento è dedicato ai professionisti del settore e ai consumatori, e rappresenta un'occasione di confronto e di scambio di esperienze e di informazioni. La Mostra è articolata in diverse sezioni, che coprono tutti gli aspetti del settore, dalla diagnostica all'ottica, dalla oftalmologia all'oculistica. La Mostra è un'occasione di incontro per tutti i protagonisti del settore, e rappresenta un'occasione di confronto e di scambio di esperienze e di informazioni. La Mostra è articolata in diverse sezioni, che coprono tutti gli aspetti del settore, dalla diagnostica all'ottica, dalla oftalmologia all'oculistica.

#### M.I.D.O. - 1970

18 - IN MERGOLIO (MI) - FOCUS MILANO

Comitato d'Onore  
Presidente: Don Senatore  
Vice Presidenti: Don Carlo Ferrero, Don Mario Lorenzi, Don Luigi Pignatelli, Don Rinaldo Falsarella.

Comitato Esecutivo  
Presidente: Don Senatore  
Vice Presidenti: Don Carlo Ferrero, Don Mario Lorenzi, Don Luigi Pignatelli, Don Rinaldo Falsarella.

PROGRAMMA  
Giugno 17 - 18 - 19 - 20 - 21  
22 - 23 - 24 - 25 - 26 - 27  
28 - 29 - 30 - 31

LA TRADIZIONE **Ratti: 53** ANNI AL SERVIZIO ESCLUSIVO DELL'OTTICO

You will find a gift for you attached to Mido Daily : the poster with the first page of Ottica Italiana of April 1970 presenting the 1st Mido. On the back there is a translation of the article into English.

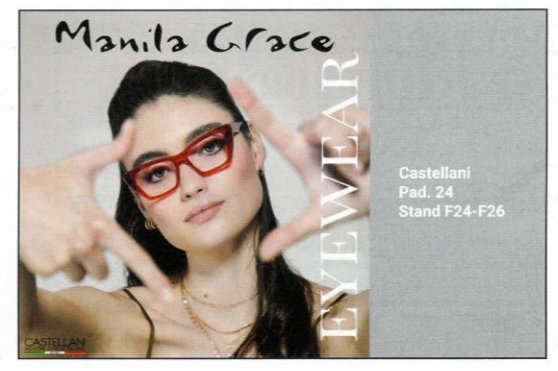
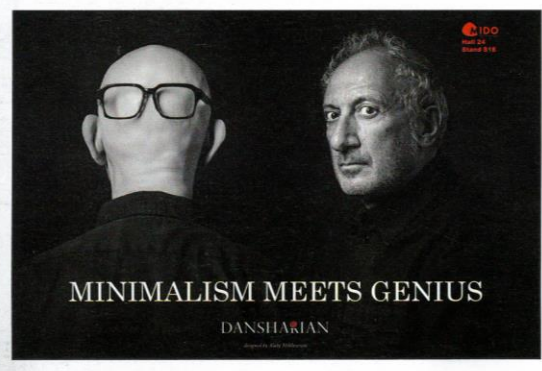
Allegato a Mido Daily trovate un regalo per voi: il poster con la prima pagina di Ottica Italiana dell'aprile 1970 che presenta il 1° Mido. Sul retro la traduzione dell'articolo in inglese.

#### 50 YEARS OF MIDO

MIDO 2022, a half-century of the leading international eyewear trade show! So many initiatives to experience – like honoring the businesses and MIDO past-presidents who have contributed, through their work and commitment, to making MIDO what it is today; the Buyers' Rewards exclusive gifts created for the 50th anniversary, like the eyewear produced by Spectaful for the Yugaav collection, winner of the MIDO contest for the creation of commemorative eyewear; the “Through the Looking Glass” novel by Adriano Moraglio and the priceless “The History of Optics”, by Sergio Cappa and Silvio Maffioletti which, in 400 pages narrates 7 centuries of the history of lenses and eyewear.



Fiera Milano in 1970



Castellani  
Pad. 24  
Stand F24-F26

## NIDEK

### New, precise and silent angle grinding systems



In **Nidek** angle grinding systems, technology grows together with the new requirements of opticians. **ME-1500** is the jewel in the crown of Nidek angle grinders. This multifunction angle grinder is the most compact and richest in functionalities, designed to deliver the utmost precision and silent operation, taking lens processing to a whole new level.

It features exclusive functions, like advanced chamfer processing (mini bevelling, variable height and step, also partial), matte and shiny counter-bevelling, matte and shiny shading, drilling and automatic 3D grooving, soft advanced angle grinding, ideal for hydrophobic treatments and advanced shape modification, for

special creations. **ME-1500** is interfaceable with Focus Bludata and is perfectly compatible with Nidek peripheral devices, including centeres and tracers. **ME-1500** works with the **new smart centring device ICE-1500**, which tackles and resolves problems with lenses and current frames with precision and ease. **ME-1500** and **ICE-1500** are eligible for the 2022 "Industry 4.0" tax credit.

#### NUOVI SISTEMI DI MOLATURA PRECISI E SILENZIOSI

La tecnologia, nei sistemi di molatura **Nidek**, cresce assieme alle nuove esigenze dell'ottico. **ME-1500**, punta di diamante fra le molatrici Nidek, è la molatrice multifunzione più compatta e ricca di funzionalità, ideata per la massima precisione e silenziosità e per ottenere una lavorazione lenti di livello superiore. È l'unica ad avere funzioni esclusive come la lavorazione avanzata del bisello (bisellatura mini, ad altezza variabile e a gradino, anche parziale), il controbisello opaco e lucido, le sfaccettature opache e lucide, la foratura e la scanalatura 3D automatica, la modalità di molatura soft avanzata, ideale per trattamenti idrofobici e la modifica avanzata della forma, per realizzazioni speciali. **ME-1500** è interfacciabile a Focus Bludata e si abbina perfettamente con le periferiche Nidek come centratori e tracciatori. Affianca **ME-1500** il **nuovo centratore intelligente ICE-1500** che consente di affrontare e risolvere facilmente e con grande precisione le problematiche poste dalle lenti e dalle montature attuali. **ME-1500** e **ICE-1500** possono godere dei benefici fiscali relativi al credito di imposta 2022 "Industria 4.0".



R.O.M. – Pad. 15 Stand D01 D11

## FEDON

### Models and materials with focus on sustainability

Eyeglass cases and accessories for the world of eyewear, complete with customised packaging: the range of **Fedon** products has expanded, with new functional solutions and cutting-edge products for Mido 2022.

Attention to detail and the tireless selection of new and sustainable materials are key features of the new Fedon Case2green offering.

**Impacto** is particularly worthy of mention out of these new materials and is partially obtained from corn and recycled polyester; **Eco Canvas** is a fabric containing 60% recycled cotton, derived from the pre-consumption phase, and **Dolomite** is a material composed of 50% milk and 50% cotton. Milk protein from dairy waste of the Dolomites is turned into fabric fibres. These new "space saving" eyeglass cases are available in three shapes: **Origami** is the iconic case that becomes 70% smaller when folded; **Cosmo** is the eyeglass case designed to provide maximum protection in minimum space and can be flattened to just a few millimetres in height, and **Gemma**, which reduces its volume by up to 60% when closed.

#### MODELLI E MATERIALI DEDICATI ALLA SOSTENIBILITÀ

Portaocchiali e accessori per il mondo dell'ottica abbinati a packaging personalizzati: la gamma dei prodotti **Fedon** si è ampliata proponendo per Mido 2022 nuove soluzioni funzionali e prodotti all'avanguardia.

Attenzione al dettaglio e selezione di materiali sempre nuovi, con valenze sostenibili, sono alla base delle nuove proposte Fedon Case2green.



Tra i nuovi materiali, si evidenzia **Impacto**, parzialmente ottenuto da mais e poliestere riciclato; **Eco Canvas**, tessuto con una componente del 60% di cotone riciclato, derivante da fase pre-consumo e **Dolomite**, materiale composto al 50% di latte e al 50% di cotone. La proteina del latte proveniente dagli scarti caseari delle Dolomiti viene trasformata in fibre tessili.

Tre sono invece le principali forme dei nuovi portaocchiali concepiti in ottica "space saving": **Origami** il portaocchiali iconico, capace di ridurre il suo ingombro fino al 70% quando è piegato; **Cosmo**, il portaocchiali progettato per offrire la massima protezione nel minimo spazio, capace di appiattirsi fino a pochi millimetri e **Gemma**, capace di ridurre il proprio volume fino al 60%, quando viene chiuso.

Giorgio Fedon & Figli – Pad. 13 Stand L10 N01